

5.3 km 出場者対象 双葉町・双葉町産業交流センター（F-BICC） 東側



レース前の選手移動バス①ご利用の方は9月9日の前日受付でバイクをスタート地点預けている方となります。当日お越しの方は輪行袋をご持参ください。

- 緑枠の中の空いているスペースに駐車してください。
- 選手移動バスは、この近辺から出発する予定です。

選手移動バス①（レース前、双葉町→新地町）ご利用の方 **5時00分配車 5時30分出発**

※スタート時間に間に合わせるため時間厳守をお願いします。出発時間に遅れた場合でもバスは出発させていただきます。

選手移動バス②（レース後、双葉町→新地町）ご利用の方 **11時30分配車 12時00分出発**

91km出場者対象 Jヴィレッジ

●緑枠の中の空いているスペースに駐車してください。

レース前の選手移動バス①ご利用の方は9月9日の前日受付でバイクをスタート地点預けている方となります。当日お越しの方は輪行袋をご持参ください。



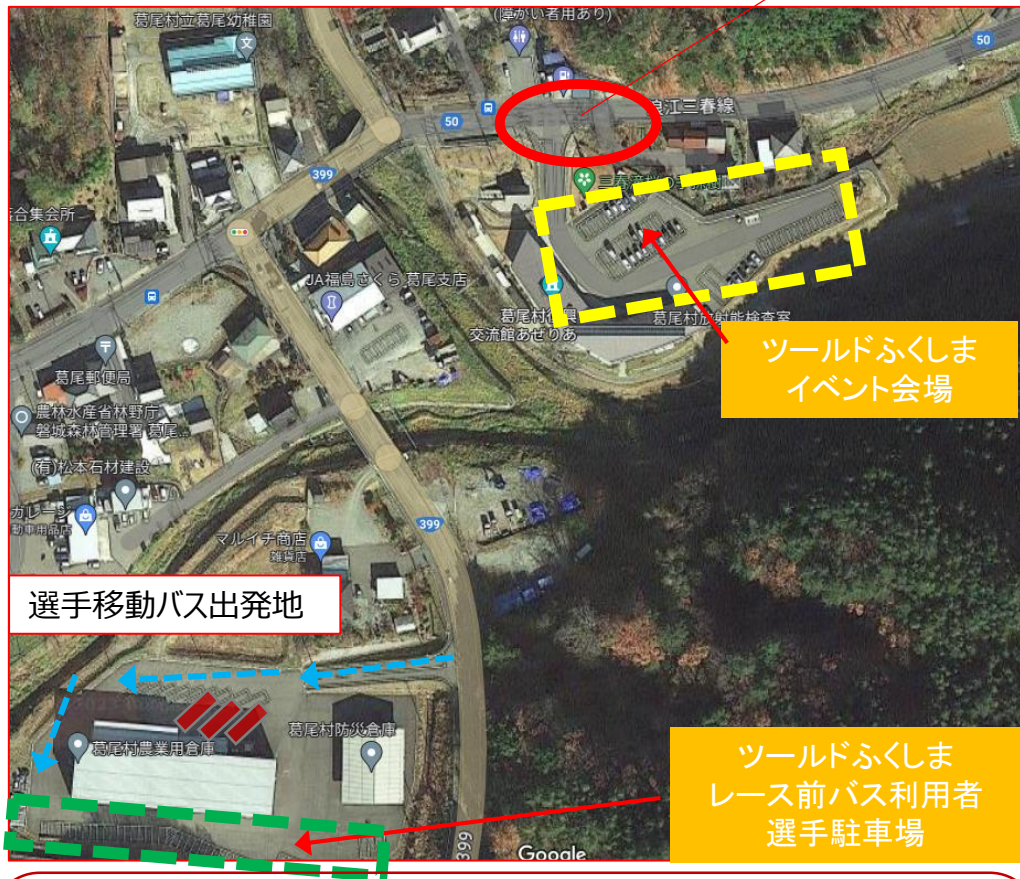
選手移動バス① (レース前、Jヴィレッジ→新地町) ご利用の方 **5時00分配車 5時30分出発**
 ※スタート時間に間に合わせるため時間厳守をお願いします。出発時間に遅れた場合でもバスは出発させていただきます。

選手移動バス② (レース後、双葉町→新地町) ご利用の方 **13時00分配車 13時30分出発**

91kmゴール地点
 駅伝交代地点

211km・61km出場者対象 葛尾村

211km・61kmゴール地点



■ 211km出場者

選手移動バス①（レース前、葛尾村→新地町）ご利用の方

4時00分配車 4時30分出発

※スタート時間に間に合わせるため時間厳守でお願いします。出発時間に遅れた場合でもバスは出発させていただきます。

■ 211km出場者

選手移動バス②（レース後、葛尾村→新地町）ご利用の方

15時30分配車 16時00分出発予定

■ 61km出場者

選手移動バス①（レース前、葛尾村→川内村）ご利用の方

10時00分配車 10時30分出発

※川内村役場でバイクを預けてからお越してください。※スタート時間に間に合わせるため時間厳守でお願いします。出発時間に遅れた場合でもバスは出発させていただきます。

■ 61km出場者

選手移動バス②（レース後、葛尾村→川内村）ご利用の方

15時30分配車 16時00分出発予定

211kmレース前の選手移動バス①ご利用の方は9月9日の前日受付でバイクをスタート地点預けている方となります。当日お越しの方は輪行袋をご持参ください。61kmの方は10日の動きとなります。